

Company Profile

会社概要

社名	株式会社 仲田製作所
所在地	〒130-0014 東京都墨田区亀沢 4-13-4 NAKATA SKYビル 201
TEL	03-5610-8655
FAX	03-5610-5634
設立	昭和 38 年 2 月
資本金	1,000 万円
代表者名	仲田 裕一
URL	http://nakata-sky.jp



Company History

会社沿革

昭和 38 年 2 月	仲田進武により墨田区八広にて仲田金属製作所を操業開始	昭和 58 年 4 月	株式会社仲田製作所に社名変更
昭和 38 年	ブリキのオモチャのパーツやジッポライターのボディの製造に着手	平成 3 年	振動用モーターケースの筐体部とパイプ部の一体化に世界で初めて成功させる。 (落下試験にて全く問題のないモーターケースの完成)
昭和 45 年	冷暖房用サーモスタットのケースの製造販売	平成 7 年 6 月	資本金 1,000 万円に増資
昭和 48 年	コンデンサーケースの自動化に成功	平成 18 年	すみだが元気になるものづくり企業大賞を受賞いたしました
昭和 50 年	モーターケースの製造に着手	平成 19 年 4 月	仲田裕一が代表取締役役に就任
昭和 51 年	コンデンサーケースの 15 個取りの自動化に業界で初めて成功させる 1型で日産 100 万個を生産可能にさせる事に成功	平成 19 年 9 月	墨田区亀沢に新社屋完成 (敷地 138.44 坪、社屋 970 m ²)
昭和 54 年	コアレスモーター用ハウジングを切削加工無しで完全プレス化に日本で最初に成功させる	平成 21 年 10 月	シーアイ化成株式会社製 LED ライト一次販売店として販売開始
昭和 54 年 4 月	株式会社キャップに社名変更：資本金 200 万円	平成 24 年 3 月	フレッシュゆめ工場(魅力的で働きがいのある環境づくりを実践するモデル工場) 認定

Motor Parts - Case

コアレスモータ用ケース

内径、外径寸法はもとより 2 つの筐体の同軸度まで兼ね備えた、一体絞り加工によるモータケースとベアリングパイプ。溶接や圧入と違ってどんな衝撃にも耐えられる製品です。



材質
SPCE
板厚
0.3mm
サイズ
外φ4×15Lmm
内φ1.25×9Lmm



材質
SPCE
板厚
2.0mm
サイズ
φ40×11Lmm



材質
SPCE
板厚
1.6mm
サイズ
φ11×36Lmm



材質
SPCE
板厚
2.0mm
サイズ
φ17×35Lmm



材質
SPCE
板厚
2.0mm
サイズ
φ15×35Lmm

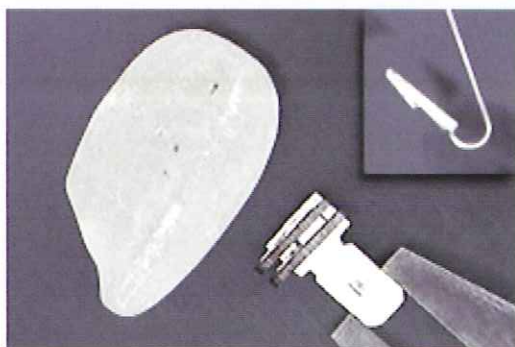
Motor Parts - Brush

モータ用ブラシ

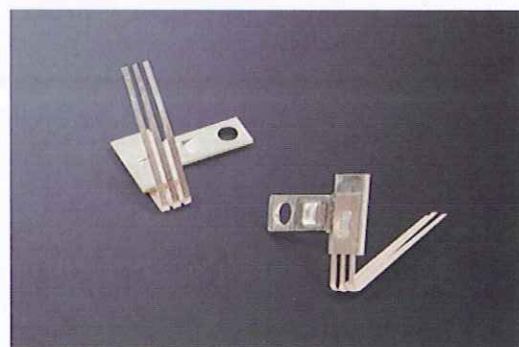
接点部SP-1 と他の材料を金型内にてカシメ加工を行い極小の製品を 溶接や接着無しにて仕上げました製品です。



材質
SP-1
板厚
0.04mm ~
サイズ
各サイズ



材質
SP-1
板厚
0.04mm ~
サイズ
各サイズ

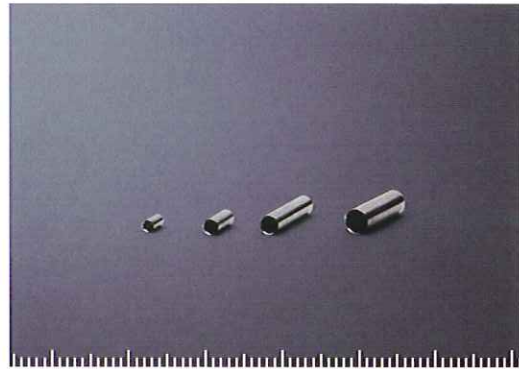


材質
SP-1
板厚
0.04mm ~
サイズ
各サイズ

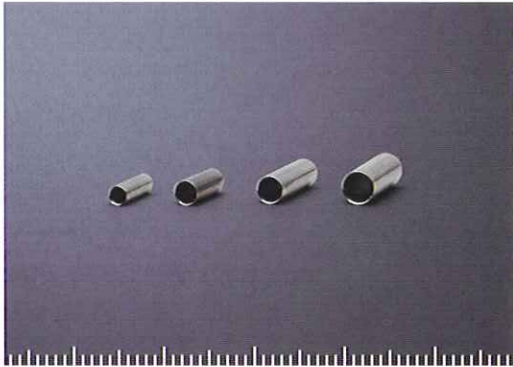
Cold Cathode Fluorescent Lamp

冷陰極管 (CCFL)

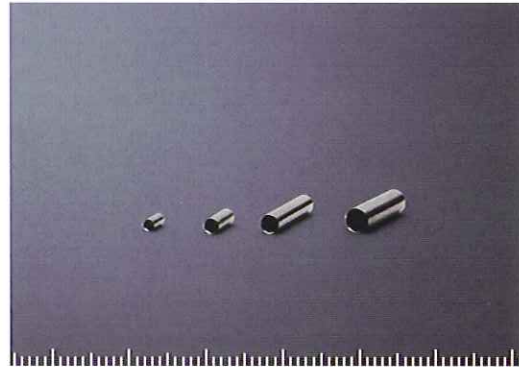
液晶用バックライトや薄型誘導灯のランプの電極として、従来のニッケルからモリブデン材質へ変更することにより、陰極降下電圧が大幅に下がりました。このモリブデン電極をカップ形状に加工します。



材質
ニッケル
板厚
0.2mm
サイズ
各サイズ



材質
モリブデン
板厚
0.2mm
サイズ
各サイズ

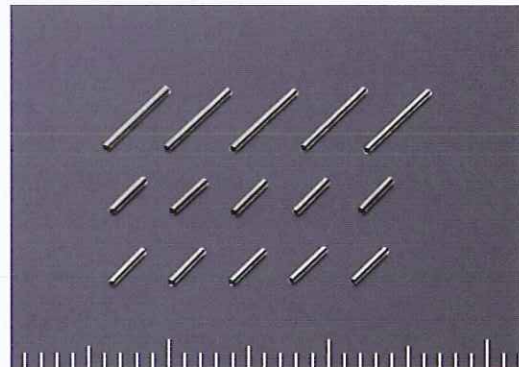


材質
ニオブ
板厚
0.2mm
サイズ
各サイズ

Barrel for Contact Probe

コンタクトプローブ用バレル

従来は切削及びパイプから作っていたバレルを独自のトランスファー金型を使用し平板から深絞り加工で加工いたします。現在はφ2.0から最小径φ0.51まで生産しております。φ0.51等細い物には金クラッド材を使用して絞ることも可能です。

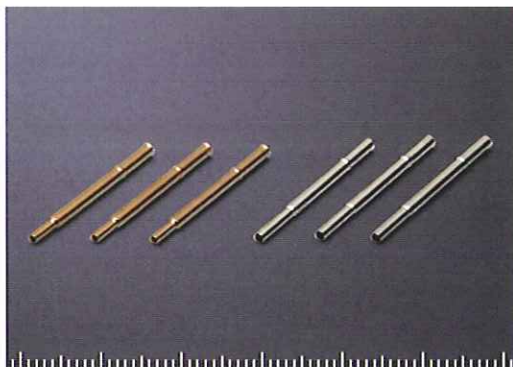


材質
C2680
板厚
0.05mm ~
サイズ
各サイズ

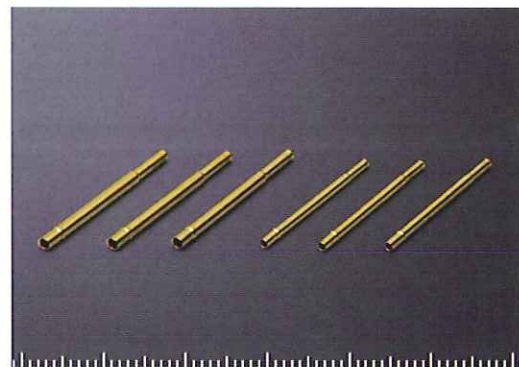
Checker Pin

チェッカーピン

従来は切削及びパイプから作っていたチェッカーピンを独自のトランスファー金型を使用し平板から深絞り加工でバルジ加工、段加工、リブ入れ、リブ出し、孔明け等一貫して金型の中で生産いたします。素材も黄銅、洋白、リン青銅、ベリ銅等に対応しております。金型を使用して生産する為製品精度も安定しております。



材質
C7521
板厚
0.05mm ~
サイズ
各サイズ



材質
C2680
板厚
0.05mm ~
サイズ
各サイズ

Motor Parts - Magnet

モータ用マグネット

高性能、高品質、低価格の焼結レア・アースマグネット、異方性、等方性、難しい形状も御相談承ります。
材質はネオジウム (Nd) 鉄 (Fe) ボロン (B) で作られております。

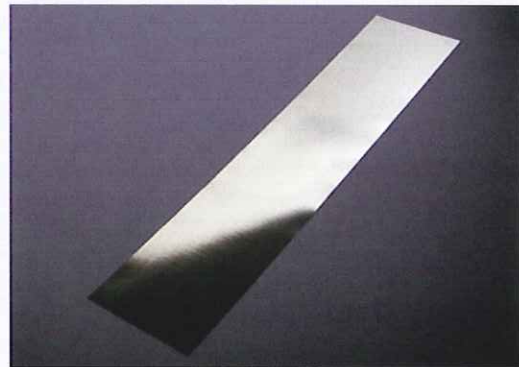


材質
NdFeB
(ネオジウム鉄ボロン)
サイズ
各サイズ

Cutting Parts

切削部品

CNC 精密自動旋盤による各種材質の精密複合加工。



材質
モリブデン
板厚
FREE
サイズ
各サイズ



材質
SUM24L
サイズ
各サイズ



材質
SUM24L
板厚
0.2mm
サイズ
各サイズ

LED Lamp - type Halogen Lamp Series -

LED 電球 - ハロゲン電球形 - 【口金：GU5.3・EZ10・E11・E17】

明るくコンパクトなハロゲン代替LEDランプ。色の再現度とデザイン性を両立した「サイド配光タイプ」や明るさを重視した「高照度タイプ」。さらに「ローボルトタイプ（口金：EZ10/GU5.3）」もラインナップ。

- 1 従来のハロゲンランプと同等の大きさを実現した、コンパクトなLEDランプです。
 - 2 放熱フィン部分にスリット加工を施し、今までになかった側面からの光を実現した「サイド配光タイプ」。演色性も「Ra92」と高演色です。
 - 3 明るさを重視し、2600lx/1m直下（※当社最大値）を実現した「高照度タイプ」。
 - 4 12V対応の「ローボルトタイプ」をラインナップ。
- ⚠ 調光対応につきましては、当社指定の調光器限定で調光対応機種をご用意させていただき、お客様指定の調光器に合わせた当社ハロゲンランプのカスタマイズ、とさせていただきます。

LED 電球 - ハロゲン電球形 - 経済比較表	
年間の消費電力・電力料金の比較	
《試算条件》	■電力料金：17円/kWh ■照明器具数：50W形・100個 ■年間点灯時間：4,380時間（12h/日 x 365日間）
50W形ハロゲン電球 [消費電力：40W/個]	17,520kWh/年 (297,840円)
LED電球 - ハロゲン電球形 - CHL-5-11-NA20-S [消費電力：5.2W/個]	2,278kWh/年 (38,719円)

年間の電気使用料金 約90%低減

電球色（12V タイプ）（配光角：狭角）



製品品番	CHL-1-5-3-CRN-01
口金	GU5.3
寸法	全長 55 mm 最大径 Φ 50 mm
質量	46 g
色温度	2700 K
照度（1 m 直下）	2200 lx
平均演色評価数	Ra 80
消費電力	5.0 W
設計寿命	30000 h
定格入力電圧	12 V
メーカー希望小売価格	¥6,400（税別）



電球色（12V タイプ）（配光角：狭角）



製品品番	CHL-1-10-CRN-01
口金	EZ10
寸法	全長 66 mm 最大径 Φ 50 mm
質量	58 g
色温度	2700 K
照度（1 m 直下）	2200 lx
平均演色評価数	Ra 80
消費電力	5.0W
設計寿命	30000 h
定格入力電圧	12 V
メーカー希望小売価格	¥6,100（税別）

電球色（配光角：中角）



製品品番	CHL-5-11-NA30	CHL-5-17-NA30
口金	E11	E17
寸法	全長 64.6 mm 最大径 Φ 50 mm	69 mm Φ 50 mm
質量	60 g	74 g
色温度	2800 K	2800 K
照度(1m直下)	550 lx	550lx
平均演色評価数	Ra 85	Ra 85
消費電力	5.0 W	5.0 W
設計寿命	30000 h	30000 h
定格入力電圧	100 V	100 V
メーカー希望小売価格	¥5,800（税別）	¥5,800（税別）

電球色（サイド配光 / 高演色タイプ）（配光角：中角）



製品品番	CHL-5-11-NA20-S	CHL-5-17-NA20-S
口金	E11	E17
寸法	全長 63.3mm 最大径 Φ 50mm	68mm Φ 50mm
質量	59 g	72 g
色温度	2800 K	2800 K
照度(1m直下)	1200 lx	1200 lx
平均演色評価数	Ra 92	Ra 92
消費電力	5.2 W	5.2 W
設計寿命	30000 h	30000 h
定格入力電圧	100 V	100 V
メーカー希望小売価格	¥6,800（税別）	¥6,800（税別）

電球色 / 温白色（高照度タイプ）（配光角：狭角）



製品品番	CHL-1-11-CR30-01	CHL-1-11-CR30-02
口金	E11	E11
寸法	全長 69.2 mm 最大径 Φ 50 mm	69.2 mm Φ 50 mm
質量	61 g	61 g
色温度	2700 K	3500 K
照度(1m直下)	2200 lx	2600 lx
平均演色評価数	Ra 80	R 80
消費電力	4.5 W	4.5 W
設計寿命	30000 h	30000 h
定格入力電圧	100 V	100 V
メーカー希望小売価格	¥6,800（税別）	¥6,800（税別）

LED Down Light

LED ダウンライト [埋込穴：Φ100mm・Φ150mm・Φ250mm]

既設の埋込穴にそのまま置き換え可能なLEDダウンライト。
空間の天面から、広がりのあるやわらかな光を演出します。

- 1 電気用品安全法に準拠。安全にこだわった設計仕様としております。
 - 2 自社製のLEDパッケージを用いて (DWL-8・16・24) 広がりのある光を演出。またリフレクターを工夫し、やわらかな光も実現しました。
 - 3 多彩な色温度 (3000K・4800K・5000K) の他、カスタマイズにも対応致します。
- ▲ LEDダウンライトは設置の際に電気工事を伴います。予めご了承下さい。

LED ダウンライト 経済比較表	
年間の消費電力・電力料金の比較	
《試算条件》	■電力料金：17円/kWh ■照明器具数：Φ150型・100台 ■年間点灯時間：4,380時間 (12h/日 x 365日間)
白熱灯型ダウンライト [消費電力：36W/台]	15,768kWh/年 (268,056円)
LEDダウンライト DWL-16-150-01 [消費電力：19W/台]	3,322kWh/年 (141,474円)

年間の電気
使用料金
約50%低減

埋込穴 Φ 100mm (※) 埋め込み穴Φ 125mm 用のリニューアルプレートΦ 100 もご用意しております。



製品品番	DWL-08-100-3070 (DWL-08-100-01)	DWL-08-100-4870 (DWL-08-100-03)
(旧品番)		
寸法	136 mm	136 mm
全長	Φ 115 mm	Φ 115 mm
質量	1.0 kg	1.0 kg
電源ユニット	一体型	一体型
配光角	80°	80°
色温度	3000 K	4800 K
全光束	320 lm	365 lm
照度 (1m直下)	240 lx	270 lx
平均演色評価数	Ra 70	Ra 70
消費電力	12 W	12 W
設計寿命	40000 h	40000 h
定格入力電圧	100 V	100 V
メーカー希望小売価格	¥18,000 (税別)	¥18,000 (税別)

埋込穴 Φ 150mm



製品品番	DWL-16-150-3070 (DWL-16-150-01)	DWL-16-150-4870 (DWL-16-150-03)
(旧品番)		
寸法	157 mm	157 mm
全長	Φ 170 mm	Φ 170 mm
質量	1.1 kg	1.0 kg
電源ユニット	一体型	一体型
配光角	80°	80°
色温度	3000 K	4800 K
全光束	580 lm	800 lm
照度 (1m直下)	500 lx	580 lx
平均演色評価数	Ra 70	Ra 70
消費電力	19 W	19 W
設計寿命	40000 h	40000 h
定格入力電圧	100 V	100 V
メーカー希望小売価格	¥27,000 (税別)	¥27,000 (税別)

埋込穴 Φ 150mm



製品品番	DWL-24-150-3070 (DWL-24-150-01)	DWL-24-150-4870 (DWL-24-150-03)
(旧品番)		
寸法	157 mm	157 mm
全長	Φ 170 mm	Φ 170 mm
質量	1.2 kg	1.2 kg
電源ユニット	一体型	一体型
配光角	80°	80°
色温度	3000 K	4800 K
全光束	900 lm	1200 lm
照度 (1m直下)	580 lx	800 lx
平均演色評価数	Ra 70	Ra 70
消費電力	27 W	27 W
設計寿命	40000 h	40000 h
定格入力電圧	100 V	100 V
メーカー希望小売価格	¥33,000 (税別)	¥33,000 (税別)

埋込穴 Φ 250mm



製品品番	DWL-68-250-05F
寸法	126 mm
全長	Φ 280 mm
質量	2.2 kg
電源ユニット	別置型
配光角	70°
色温度	5000 K
全光束	5995 lm
照度 (1m直下)	3000 lx
平均演色評価数	Ra 74
消費電力	69 W
設計寿命	40000 h
定格入力電圧	100 ~ 240 V
別置型電源仕様	
寸法	228 mm
全幅	131 mm
高さ	69 mm
メーカー希望小売価格	¥80,000 (税別)

LED Lamp - type Straight tube -

直感形 LED ランプ 【金口：G13・R17d】

既設の灯具をリユースして設置できる、蛍光灯形LEDランプ。

電源も別置型として安全性にもこだわりました。※水銀は使用しておりません。

- 1 専用電源は「電気用品安全法(PSE)」に適合した別置型定電流回路を採用。安全にこだわった設計仕様としております。
 - 2 既設灯具をそのままに、既設回路から専用電源への置換え工事でLEDランプの設置が可能です。また新規導入にも対応できるよう、オリジナルの専用灯具もラインナップしております。
 - 3 タイプは20W形・40W形・110W形の3種類。カバーは乳白色で、一部製品には透明カバーもご用意（※受注生産）。より照度の必要な箇所への設置に適しております。
 - 4 「Ra90」という高演色タイプもラインナップ。演色性能を求められる箇所への設置に適しております。
- ⚠ 直感形LEDランプは設置の際に電気工事を伴います。予めご了承下さい。



直管形 LED ランプ 経済比較表	
年間の消費電力・電力料金の比較	
《試算条件》	■電力料金：17円/kWh ■照明器具数：40形・100本 ■年間点灯時間：4,380時間（12h/日 x 365日間）
40W形FL蛍光管 [消費電力：40W/本]	17,520kWh/年 (297,840円)
40W直感形LEDランプ FRL-120-26-06 [消費電力：20W/本]	8,760kWh/年 (148,920円)

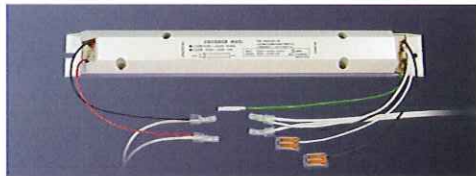
年間の電気
使用料金を
約50%低減

20W 直管形 LED ランプ



製品品番	FRL-060-26-04	FRL-060-26-05
口金	G13	
寸法	全長	580 mm
	外径	Φ 26 mm
質量	145 g	
カバー色	乳白色	
色温度	5500 K	4800 K
全光速	1000 lm	
照度(1m直下)	200 lx	
平均演色評価数	Ra 70	
消費電力	12 W	
設計寿命	40000 h	
定格入力電圧	DC40 V	
メーカー希望小売価格	¥9,400 (税別)	

20W 直管形 LED ランプ 専用電源



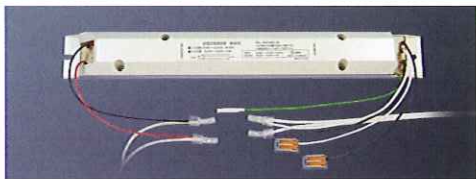
製品品番	FRL-40V0.225A-01	FRL-40V0.9A-02
口金	1 灯用	2 灯用
寸法	全長	331 mm
	幅	40 mm
	高さ	28 mm
質量	110 g	138 g
適応規格	電気用品安全法技術基準準拠	
入力電圧	AC90V ~ AC242V (50/60Hz 共用)	
定格負荷電圧	DC35V ~ DC40V	DC36V ~ DC38.4V
	(無負荷 43V で電圧リミットがかかります)	
保護回路	電流ヒューズ、無負荷保護	出力短絡保護、電流ヒューズ、無負荷保護
メーカー希望小売価格	¥4,000 (税別)	¥4,500 (税別)

40W 直管形 LED ランプ



製品品番	FRL-120-26-07	FRL-120-26-09	FRL-120-26-09C	FRL-120-26-10
口金	G13			
寸法	全長			
	1198 mm			
寸法	外径			
	Φ 26 mm			
質量	300 g	270 g		
カラー	乳白色		透明	乳白色
色温度	4800 K	昼白色相当		白色相当
全光速	1500 lm	2000 lm	2400 lm	2000 lm
照度 (1 m 直下)	310 lx	400 lx	450 lx	400 lx
平均演色評価数	Ra 90			Ra 70
消費電力	22 W		19 W	
設計寿命	40000 h			
定格入力電圧	DC40 V			
メーカー希望小売価格	¥13,000 (税別) ※受注生産品	¥12,000 (税別)	¥12,000 (税別) ※受注生産品	¥12,000 (税別)

40W 直管形 LED ランプ 専用電源



製品品番	FRL-40V0.45A-02	FRL-40V0.9A-01
口金	1 灯用	2 灯用
寸法	全長	
	331 mm	350 mm
寸法	幅	
	40 mm	41 mm
寸法	高さ	
	28 mm	26 mm
質量	110 g	138 g
適用規格	電気用品安全法技術基準準拠	
入力電圧	AC90V ~ AC242V (50/60Hz 共用)	
定格負荷電圧	DC35V ~ DC40V	DC36V ~ DC38.4V
	(無負荷 43V で電圧リミットがかかります)	
保護回路	電流ヒューズ、無負荷保護	出力短絡保護、電流ヒューズ、無負荷保護
メーカー希望小売価格	¥4,000 (税別)	¥4,500 (税別)

110W 直管形 LED ランプ



製品品番	FRL-240-30-03	FRL-240-30-04
口金	R17d	
寸法	全長	
	2367 mm	
寸法	外径	
	Φ 30 mm	
質量	680 g	
カラー	乳白色	
色温度	昼白色相当	白色相当
全光速	4000 lm	
照度 (1 m 直下)	800 lx	
平均演色評価数	Ra 70	
消費電力	35 W	
設計寿命	40000 h	
定格入力電圧	DC40 V	
メーカー希望小売価格	¥17,000 (税別)	¥17,000 (税別)

110W 直管形 LED ランプ 専用電源



製品品番	FRL-40V0.9A-01
口金	1 灯用
寸法	全長
	350 mm
寸法	幅
	41 mm
寸法	高さ
	26 mm
質量	138 g
適用規格	電気用品安全法技術基準準拠
入力電圧	AC90V ~ AC242V (50/60Hz 共用)
定格負荷電圧	DC36V ~ DC38.4V
	(無負荷 43V で電圧リミットがかかります)
保護回路	出力短絡保護、電流ヒューズ、無負荷保護
メーカー希望小売価格	¥4,500 (税別)

LED Lamp - type Mercury Lamp Series -

LED 水銀灯代替 - ライトスクエア -

高い放熱設計と「IP65^(☆)」仕様により屋内外問わず設置可能。軽量コンパクトなモジュールとしたことにより、様々な照明環境のニーズにお応えできます。
※水銀は使用しておりません。

- 1 新たに配光角30°品/60°品をラインナップ。
 - 2 スwitchを入れると直ぐに点灯。従来の水銀灯にはない“瞬時始動⇄瞬時再始動”が可能です。
(ON-OFFを繰り返しても、寿命への影響や玉切れの心配はありません)
 - 3 設置場所に合わせた照度を、モジュール単位の増減で自由に設定可能。
 - 4 演色性は従来の標準的な水銀灯がRa40に対し「ライトスクエア」はRa70。自然な色の見え方を実現しました。
- ⚠ ライトスクエアは設置の際に電気工事を伴います。予めご了承下さい。

(☆)IP (International Protection)

防塵・防噴流保護特性記号の事です。IPの後に2つの数字を付けて表します。

・1桁目は「固形異物に対する保護等級」を表し0～6等級に分かれます。

・2桁目は「水の浸入に対する保護等級」を表し0～8等級に分かれます。

IP65仕様の「ライトスクエア」は【6=粉塵・固形異物の侵入を完全に防止し

5=洗場のような周期的な水の直接噴流によっても有害な影響を受けない。】製品です。

水銀灯代替 LED モジュール ライトスクエア 経済比較表

年間の消費電力・電力料金の比較

《試算条件》 ■電力料金：17円/kWh ■照明器具数：400W形・100台
■年間点灯時間：4,380時間 (12h/日 × 365日間)

水銀灯400W形
[消費電力：400W/台]

175,20kWh/年
(2,978,000円)

ライトスクエア 400W形相当
[消費電力：80W/台]

35,040kWh/年
(595,680円)

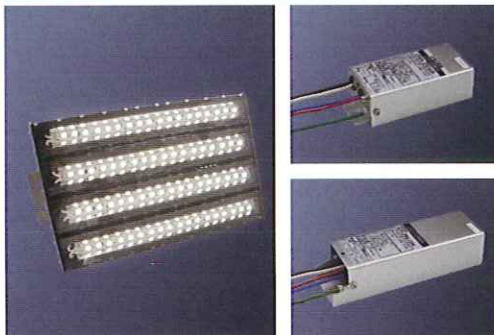
年間の電気
使用料金
約80%低減

ライトスクエア



製品品番		LM-18-300-01	LM-18-300-0160	LM-18-300-0130
寸法	全長	300 mm	300 mm	300 mm
	幅	44 mm	44 mm	44 mm
	高さ	30 mm	30 mm	30 mm
質量		460 g	460 g	460 g
配光角		110°	60°	30°
色温度		5000 K	5000 K	5000 K
全光束		2000 lm	1600 lm	1700 lm
照度 (1 m 直下)		1000 lx	2000 lx	2900 lx
平均演色評価数		Ra 70	Ra 70	Ra 70
消費電力		20 W	20 W	20 W
設計寿命		40000 h	40000 h	40000 h
定格入力電圧		100～200 V	100～200 V	100～200 V
メーカー希望小売価格		¥33,000 (税別)	¥34,000 (税別)	¥34,000 (税別)

専用電源



製品品番		LM-62V0.35A-01	LM-125V0.35A-01
出力系統		1系統	2系統
寸法	全長	96 mm	135 mm
	幅	48.6 mm	47 mm
	高さ	32 mm	37 mm
質量		280 g	460 g
入力力率		0.90	0.90
絶縁		1次側-負荷側は絶縁	1次側-負荷側は絶縁
防水性		IP 65	IP 65
保護回路		90 - 264 V (50/60 Hz)	100 - 200 V (50/60 Hz)
メーカー希望小売価格		¥33,000 (税別)	¥34,000 (税別)